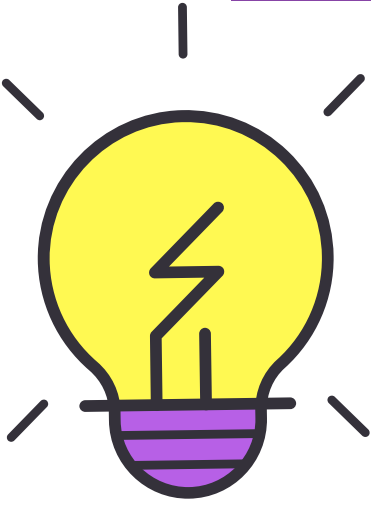


# ES QUE...



Utilizamos "es que"...

para introducir una explicación

**¡Llegas tardísimo!**

**¡Perdón,  
es que  
había mucho  
tráfico!**



**-¿Puedo ir al baño? Es que no me encuentro bien...**

**-Necesito que me lleves a casa, es que se me ha estropeado el coche.**

**-¿Puedes ayudarme?  
Es que se me dan fatal  
las matemáticas.**